

Abb. zeigen Sonderausstattungen.



# SORGLOS DEAL / Exklusive Angebote

BEI HANSER + LEIBER

GÜNSTIGER  
URLAUBS-  
CHECK!



SEITE 2+3 /  
Opel Sorglos-Deal  
Exklusive Angebote



SEITE 4+5 /  
Exklusive Elektrofahrzeuge  
und der Opel Rocks-e



SEITE 8 /  
Sommerfest  
24./25. Juni 2023<sup>1</sup>

donau  
autohaus

<sup>1</sup>Außerhalb der gesetzlichen Öffnungszeiten  
keine Beratung und kein Verkauf.

HANSER  
+ LEIBER

# DER OPEL SORGLOS DEAL /

3 Jahre Fahrzeuggarantie (2 Jahre Herstellergarantie und 1 Jahr Anschlussgarantie im Umfang der Herstellergarantie gemäß den Garantiebedingungen), europaweiter Mobilservice (gemäß den Bedingungen der Opel Assistance) und Wartungen (gemäß Opel Serviceplan). Gültig für Neuwagen und Vorführwagen bis 12 Monate nach Erstzulassung. Angebot nur gültig für Corsa, Crossland, Mokka und Astra 5 Tüer.

## DER OPEL CORSA /

SORGLOS  
DEAL /

JETZT SCHON AB  
**119 € MTL.<sup>1</sup>**

z. B. Opel Corsa 1.2 Edition, 55 kW (75 PS),  
5-Gang-Schaltgetriebe, Arktis Weiß

**INKL. 3 JAHRE GARANTIE,  
EUROPAWEITER MOBILITÄTSSERVICE  
UND WARTUNGEN**

Leasingsonderzahlung: 2.490,00 €

Gesamtbetrag: 6.774,00 €

Anschaffungspreis: 17.725,22 €



## DER OPEL MOKKA /

SORGLOS  
DEAL /

JETZT SCHON AB  
**149 € MTL.<sup>1</sup>**

z. B. Opel Mokka 1.2T Enjoy, 74 kW (101 PS),  
6-Gang-Schaltgetriebe, Ikone Grün metallic

**INKL. 3 JAHRE GARANTIE,  
EUROPAWEITER MOBILITÄTSSERVICE  
UND WARTUNGEN**

Leasingsonderzahlung: 1.990,00 €

Gesamtbetrag: 7.354,00 €

Anschaffungspreis: 22.492,77 €



# DER OPEL CROSSLAND /

SORGLOS  
DEAL /

JETZT SCHON AB  
**159 € MTL.<sup>1</sup>**

z. B. Opel Crossland 1.2T Enjoy, 81 kW (110 PS),  
6-Gang-Schaltgetriebe, Nautic Blau metallic

**INKL. 3 JAHRE GARANTIE,  
EUROPAWEITER MOBILITÄTSSERVICE  
UND WARTUNGEN**

Leasingsonderzahlung: 2.790,00 €

Gesamtbetrag: 8.514,00 €

Anschaffungspreis: 23.680,50 €



# DER OPEL ASTRA 5T /

SORGLOS  
DEAL /

JETZT SCHON AB  
**199 € MTL.<sup>1</sup>**

Opel Astra 5T 1.2T Enjoy, 81 kW (110 PS),  
6-Gang-Schaltgetriebe, Kardio Rot metallic

**INKL. 3 JAHRE GARANTIE,  
EUROPAWEITER MOBILITÄTSSERVICE  
UND WARTUNGEN**

Leasingsonderzahlung: 3.490,00 €

Gesamtbetrag: 10.654,00 €

Anschaffungspreis: 24.627,54 €



## SCHNELL SEIN LOHNT SICH!

### ANGEBOTE GÜLTIG BIS 30.06.2023

<sup>1</sup> Laufzeit 36 Monate, Laufleistung 10.000 km/Jahr. Ein Leasingangebot der PSA Bank GmbH, Siemensstr. 10, 63263 Neu-Isenburg, für die der Angebotsleistende als ungebundener Vermittler tätig ist. Alle Angebote nur gültig bei Inzahlungnahme Ihres mind. 6 Monate auf Sie zugelassenen Gebrauchtwagens.

Alle Angebote inkl. 19% MwSt., zzgl. 990,- € Überführungskosten.



**e CORSA-E GS-LINE**

Elektro 100 kW (136 PS), EZ 12/22, Geschäftswagen, 2.500 km, Arktis Weiß, Automatik, Navi Pro, BT, USB, DAB+, Klimaautomatik, Sitz-/Lenkradheizung, Parkpilot vorn+hinten, Rückfahrkamera, Bordcomputer, Tempomat, Keyless Open & Start, LED-Scheinwerfer, Solar Protect, Aluräder 17", uvm.

**JETZT € 31.890,- €**

Stromverbrauch des beworbenen Fahrzeugs:  
16,1–15,8 kWh/100 km; CO<sub>2</sub>-Emissionen kombiniert: 0 g/km;  
Reichweite: bis zu 353 km; Effizienzklasse: A+++



**e ZAFIRA-E LIFE TOURER M**

Elektro 100 kW (136 PS), EZ 12/22, Vorführgewagen, 2.500 km, Karbon Schwarz metallic, Automatik, 75 kWh Batterie, 7-Sitzer, Navi Pro, BT, USB, DAB+, Klimaautomatik, Sitzheizung, Parkpilot hinten, Rückfahrkamera, Leder, Massage, Assistenzpaket 1&2, elektr. Schiebetüren beidseitig, Xenon-Scheinwerfer, Panoramasonnendach, Solar Protect, Aluräder 17", uvm.

**JETZT € 55.990,- €**

Stromverbrauch des beworbenen Fahrzeugs:  
28,0–26,2 kWh/100 km; CO<sub>2</sub>-Emissionen kombiniert: 0 g/km;  
Reichweite: bis zu 322–301 km; Effizienzklasse: A+++

**e CORSA-E ELEGANCE**

Elektro 100 kW (136 PS), EZ 12/22, Geschäftswagen, 2.500 km, Chili Rot metallic, Automatik, Multimedia Radio, BT, USB, DAB+, Klimaautomatik, Sitz-/Lenkradheizung, Parkpilot vorn+hinten, Rückfahrkamera, Teilleder, Bordcomputer, Tempomat, LED-Scheinwerfer, Solar Protect, Aluräder 16", uvm.

**JETZT € 29.790,- €**

Stromverbrauch des beworbenen Fahrzeugs:  
16,1–15,8 kWh/100 km; CO<sub>2</sub>-Emissionen kombiniert: 0 g/km;  
Reichweite: bis zu 353 km; Effizienzklasse: A+++

**e CORSA-E ELEGANCE**

Elektro 100 kW (136 PS), EZ 08/22, Geschäftswagen, 2.500 km, Karbon Schwarz metallic, Automatik, Multimedia Radio, BT, USB, DAB+, Klimaautomatik, Sitz-/Lenkradheizung, Parkpilot vorn+hinten, Rückfahrkamera, Teilleder, Bordcomputer, Tempomat, LED-Scheinwerfer, Solar Protect, Aluräder 16", uvm.

**JETZT € 29.590,- €**

Stromverbrauch des beworbenen Fahrzeugs:  
16,1–15,8 kWh/100 km; CO<sub>2</sub>-Emissionen kombiniert: 0 g/km;  
Reichweite: bis zu 353 km; Effizienzklasse: A+++

# DER NEUE OPEL ROCKS SAUBER, CLEVER

<sup>2</sup>Die angegebene – vorläufige – Reichweite wurde anhand des World Motorcycle Test Cycle verbrauchs und der Emissionen von Motorrädern. Die tatsächliche Reichweite kann unter A von persönlicher Fahrweise, Streckenbeschaffenheit, Außentemperatur, Nutzung von He

<sup>3</sup>Ladezeit schwankt in Abhängigkeit von der Batterietemperatur, des Alters der Batterie, de



Abb. zeigen Sonderausstattungen.



### MOKKA-E ULTIMATE

Elektro 100 kW (136 PS), EZ 12/22, Vorfühswagen, 2.500 km, Jade Weiß, Automatik, Navi Pro, BT, USB, DAB+, Klimaautomatik, Sitz-/Lenkradheizung, Parkpilot vorn+hinten, Rückfahrkamera, Leder/Alcantara, digitales Cockpit, Abstandstempomat, Keyless Open&Start, Black-Paket, LED-Matrix-Scheinwerfer, Solar Protect, Aluräder 18", uvm.

**JETZT € 34.790,- €**

Stromverbrauch des beworbenen Fahrzeugs:  
16,2–15,8 kWh/100 km; CO<sub>2</sub>-Emissionen kombiniert: 0 g/km;  
Reichweite: bis zu 338 km; Effizienzklasse: A+++

### ASTRA EDITION PLUG-IN-HYBRID

Benzin+Elektro, 133 kW (180 PS), EZ 12/22, Vorfühswagen, 1.500 km, Jade Weiß, Automatik, Multimedia Infotainment, BT, USB, DAB+, Klimaautomatik, Sitz-/Lenkradheizung, Parkpilot, Rückfahrkamera, AGR-Sitz Fahrer, digitales Cockpit, Abstandstempomat, Keyless Start, LED-Scheinwerfer, Nebelscheinwerfer, Solar Protect, Aluräder 17", uvm.

**JETZT € 31.490,- €**

Kraftstoffverbrauch des beworbenen Fahrzeugs:  
1,1–1,0 l/100 km; CO<sub>2</sub>-Emissionen kombiniert: 24–23 g/km  
Stromverbrauch des beworbenen Fahrzeugs:  
14,4–14,0 kWh/100 km; CO<sub>2</sub>-Emissionen kombiniert: 0 g/km

## ... UND COOL. //

### Nachhaltige Mobilität ab 15 //

Du willst frei und mobil sein – und das am liebsten nachhaltig? Mit unserem City-Stromer kannst du das schon ab 15 Jahren<sup>1</sup>.

### Bis zu 75 km Reichweite //

Du weißt genau, wohin du heute fahren willst. Dank einer Reichweite von bis zu 75 km<sup>2</sup> bist du mit dem Rocks Electric unabhängig und mobil.

### 100% in nur 4 Stunden\* //

Das Ladekabel ist immer an Bord und bereit für jede normale Steckdose. Schon nach 4 Stunden<sup>3</sup> ist dein City-Stromer wieder voll aufgeladen.

<sup>1</sup> Erlaubt für Jugendliche ab 15 Jahren mit Führerscheinklasse AM. Gilt für vierrädrige Leichtkraftfahrzeuge mit einer Nenndauerleistung/Nutzleistung von nicht mehr als 6 kW, jeweils mit nicht mehr als zwei Sitzplätzen und einer durch die Bauart bestimmten Höchstgeschwindigkeit von nicht mehr als 45 km/h.

(WMTC) bestimmt. WMCT ist ein System von Fahrzyklen zur Messung des Kraftstoff-Alltagsbedingungen abweichen und ist von verschiedenen Faktoren abhängig, insbesondere von Lade- und Entladezyklen sowie der Batterieverson.

### ASTRA GSE PLUG-IN-HYBRID

Benzin+Elektro, 165 kW (225 PS), EZ 03/23, Vorfühswagen, 2.500 km, Arktis Weiß, Automatik, Navi Pro, BT, USB, DAB+, Klimaautomatik, Sitz-/Lenkradheizung, Parkpilot, 360-Grad-Kamera, AGR-Sitze vorn, Leder/Alcantara, digitales Cockpit, Abstandstempomat, Head-Up-Display, Keyless, Black-Paket, LED-Pixel-Scheinwerfer, Solar Protect, Aluräder 18", uvm.

**JETZT € 45.990,- €**

Kraftstoffverbrauch des beworbenen Fahrzeugs:  
1,2–1,1 l/100 km; CO<sub>2</sub>-Emissionen kombiniert: 26–25 g/km  
Stromverbrauch des beworbenen Fahrzeugs:  
15,3–15,0 kWh/100 km; CO<sub>2</sub>-Emissionen kombiniert: 0 g/km

### GRANDLAND GSE PLUG-IN-HYBRID

Benzin+Elektro, 221 kW (300 PS), EZ 12/22, Vorfühswagen, 8.500 km, Arktis Weiß, Automatik, Navi Pro, BT, USB, DAB+, Klimaautomatik, Sitz-/Lenkradheizung, Parkpilot, 360-Grad-Kamera, AGR-Sitze vorn, Leder/Alcantara, digitales Cockpit, Abstandstempomat, Night Vision, Keyless, elektr. Heckklappe, Black-Paket, LED-Pixel-Scheinwerfer, Aluräder 18", uvm.

**JETZT € 51.990,- €**

Kraftstoffverbrauch des beworbenen Fahrzeugs:  
1,2 l/100 km; CO<sub>2</sub>-Emissionen kombiniert: 28–27 g/km  
Stromverbrauch des beworbenen Fahrzeugs:  
16,5–16,3 kWh/100 km; CO<sub>2</sub>-Emissionen kombiniert: 0 g/km

# DIE OPEL SERVICE KOMPLETTPREIS- OFFENSIVE //

"Ich werde nicht älter,  
ich werde besser."

## GÜNSTIGER AB FÜNF!

Verschleißreparaturen für Opel ab 5 Jahren  
zu sensationellen Komplettpreisen.



**BREMSBELÄGE  
VORN ERSETZEN**  
inkl. Einbau  
z. B. für Opel Grandland  
**ab 167,- €**



## URLAUBS-CHECK //

SERVICE-CHECK MIT GARANTIE-ZERTIFIKAT  
für entspannte Fahrten.



**29,90 €**  
inkl. 6 Monate  
Garantie

## KLIMA-CHECK //



Egal, ob im Sommer oder Winter –  
eine einwandfrei funktionierende  
Klimaanlage sorgt für **GUTE,  
SAUBERE LUFT IM INNENRAUM.**

**69,- €**  
inkl. 3 Monate Garantie

## HECK- FAHRRADTRÄGER //



Bequemes  
Auf- und Abladen  
von Fahrrädern.

**710,- €**

## ALUMINIUM DACHTRÄGER //



(\* z. B. für  
Astra L 5-Türer)

**245,- €\***

## ANHÄNGERZUGVORRICHTUNG //



**KOMPLETTPREIS INKL. EINBAU & TEILE**  
(\* z. B. Astra K ST abnehmbare AHK)

**ab 1.299,- €\***

# HANSER + LEIBER

Hanser + Leiber GmbH & Co. KG  
Neutorstraße 31  
89073 Ulm  
Telefon: 0731/14 40 0  
Telefax: 0731/14 40 29  
info@opel-ulm.de  
www.opel-ulm.de

Öffnungszeiten Hanser + Leiber:  
Mo-Fr: 08:00 - 18:30 Uhr  
Sa: 09:00 - 13:00 Uhr

Öffnungszeiten donau-autohaus:  
Mo-Fr: 08:00 - 18:00 Uhr  
Sa: 09:00 - 12:00 Uhr

# donau autohaus

ein Filialbetrieb der  
Hanser + Leiber GmbH & Co. KG  
Schwabenstraße 39  
89231 Neu-Ulm  
Telefon: 0731 / 9 70 07 0  
Telefax: 0731 / 9 70 07 24  
info@donau-autohaus.de  
www.donau-autohaus.de

## ANSPRECHPARTNER VERKAUF //



Verkaufsleiter  
**Sven  
Wolf**  
DW: -54

sven.wolf  
@Hanser-Leiber.de



**Helmut  
Wujkov**  
DW: -57

helmut.wujkov  
@Hanser-Leiber.de



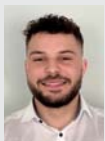
**Aldo  
Blumenschein**  
DW: -51

aldo.blumenschein  
@Hanser-Leiber.de



**Ulrich  
Kaiser**  
DW: -21

uli.kaiser  
@donau-autohaus.de



**Luca  
Braitinger**  
DW: -52

luca.braitinger  
@Hanser-Leiber.de



**Medhanie  
Gebreamlar**  
DW: -80

gebi@Hanser-Leiber.de

## ANSPRECHPARTNER SERVICE //



Serviceleiter  
**Jörg  
Schmidt**  
DW: -60

joerg.schmidt  
@Hanser-Leiber.de



**Dieter  
Baumann**  
DW: -63

dieter.baumann  
@Hanser-Leiber.de



**Robert  
Schöllhammer**  
DW: -64

robert.schoellhammer  
@Hanser-Leiber.de



**Daniel  
Prepelica**  
DW: -62

daniel.prepelica  
@Hanser-Leiber.de



**Elmar  
Spanner**  
DW: -12

elmar.spanner  
@donau-autohaus.de



**Martina  
Hanser**  
DW: -68

martina.hanser  
@Hanser-Leiber.de



**Aroi  
Lima-Farhati**  
DW: -70

aroi.lima  
@Hanser-Leiber.de



**Violetta  
Avetisan**  
DW: -69

violetta.avetisan  
@Hanser-Leiber.de



**Inge  
Brinke**  
DW: -67

inge.brinke  
@Hanser-Leiber.de



**Carolin  
Koch**  
DW: -0

carolin.koch  
@donau-autohaus.de

## ANSPRECHPARTNER TEILE & ZUBEHÖR //



Teileleiter  
**Andreas  
Lengler**  
DW: -73

andreas.lengler  
@Hanser-Leiber.de



**Klaus  
Renz**  
DW: -71

klaus.renz  
@Hanser-Leiber.de



**Alexander  
Meier**  
DW: -16

alexander.meier  
@donau-autohaus.de

## GESCHÄFTSFÜHRUNG //



**Michael  
Hanser**  
DW: -22

hanser@Hanser-Leiber.de



**Gisela  
Hanser**  
DW: -30

gisela.hanser  
@Hanser-Leiber.de

Änderungen und  
Irrtümer vorbehalten.



**SOMMER  
FEST**

**24.6.  
25.6.<sup>1</sup>**

# SOMMERFEST //

Samstag, 24.06. - 9.00-17.00 Uhr

Sonntag, 25.06. - 10.00-16.00 Uhr<sup>1</sup>

## BEI HANSER + LEIBER IN ULM

Wir laden Sie herzlich ein zum Sommerfest bei Hanser + Leiber in Ulm.  
Seien Sie gespannt und merken Sie sich diesen Termin im Kalender vor!

Neben **attraktiven Leasing-Angeboten** verschiedener Neuwagen wie dem Opel Corsa oder dem Opel Mokka inklusive Sorglos-Deal erwarten Sie exklusiv verfügbare Elektro-Fahrzeuge.

Für Ihr leibliches Wohl ist bestens gesorgt:

- // Grill, Burger, Muffins, vegane Kraut-Schupfnudeln
- // Verschiedene Eissorten und erfrischendes Obst
- // Bier vom Fass, alkoholfreie Getränke, Cocktails, Kaffee
- // Outdoor-Entspannungsbereich mit Liegestühlen und Zelte (nur bei schönem Wetter)

Das gesamte Team vom Autohaus Hanser + Leiber in Ulm freut sich auf Ihren Besuch.

**HANSER  
+ LEIBER**

<sup>1</sup>Außerhalb der gesetzlichen Öffnungszeiten  
keine Beratung und kein Verkauf.

**donau  
autohaus**